

有効求人倍率が1を超え、今年5月には32年ぶりの高水準だったそうです。しかしそのほとんどがパートや派遣などの非正規で、5月の正社員だけの求人は0.67倍。「建築・土木技術」は5.56倍だが、「一般事務」は0.24倍。バブル崩壊後、正社員は500万人減ったが、非正規社員は1千万人から2千万人へ倍増。

人材不足が常態化している介護、看護、保育ですが、最大の理由は労働条件の悪さです。

厚労省調査・2013年平均賃金

- 全産業 324万円
- 介護職員 218万円
- 保育士 213万円

施設に勤める介護職員の4割、訪問介護の8割が非正規社員。保育士になりにたくない理由の47.5%が「低賃金」、看護師の退職理由が「超過勤務が多い」「休暇が取れない」が上位。外国人労働者を入れる前に、人間らしい待遇を実現することが先では・・・。

【入社前後のギャップをなくす】

定着率が悪い場合、その原因のひとつに、「入社前後のギャップ」が挙げられます。

このギャップを埋める際に外してはいけないのが、未経験でこの業界に応募してきた人は、「わからないことがわからない」ということです。要は、「不明点があれば質問してください」と伝えていても、はじめてのことなので、応募時点や面接時点では、何がわからないか想定できない、ということなのです。

働いてみて、仕事の全体像がわかって

てきてから、入社前にこういうことを知りたかった、というギャップが生じます。この問題を解決するには、実際に入社後のドライバーに直接ヒアリングすると早いでしょう。フォロワー面談も兼ねて、入社1〜2カ月後に入社前後のギャップをヒアリングすることで面接時に何を伝えないといけないのか、見えてきます。

伝えたいつもりになっていないか、本当に知りたい情報は何なのか一度見直してみてください。

株式会社船井総合研究所

河内谷庸高

河内谷庸高のページ <http://bit.ly/VOXBEG>

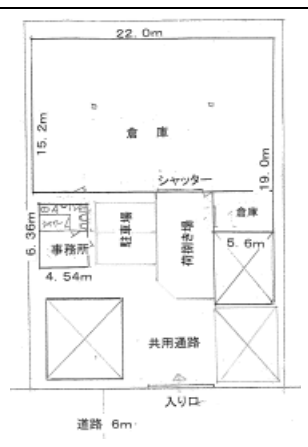
貸倉庫

物件No	50004
所在地	相模原市
倉庫面積	延べ47500坪
倉庫構造	RC造5階、免震
用途地域	工業専用
道路	24m、8m
賃貸条件	諸条件相談
備考	740坪より分割可



貸倉庫・作業所

物件No	49223
所在地	江戸川区松江
倉庫面積	延べ116坪
倉庫構造	鉄骨造平屋
用途地域	準工業
道路	6m
条件	69万、敷3、礼1
備考	使用時期相談 クレーン有



貸倉庫・事務所

物件No	
所在地	台東区浅草橋
倉庫面積	延べ150坪
倉庫構造	RC8階建て2,3階
用途地域	商業地域
道路	8m
賃貸条件	坪6,000円、敷き8、償却2
備考	荷物用EVあり、駅歩8分 9月使用可

貸倉庫・工場

物件No	50037
所在地	横浜市都筑区
倉庫面積	930坪（事務所含む）
倉庫構造	鉄骨造一部3階建て
用途地域	準工業地域
道路	10m
賃貸条件	411万円（税込）、保2、礼1
備考	使用時期相談、都筑インター至近、

貸倉庫

物件No	48308
所在地	上尾市
倉庫面積	1715坪、事務所56坪
倉庫構造	鉄骨造平屋、2階建て
用途地域	第1種住居
道路	16m
賃貸条件	坪3000円、敷き1ヵ月
備考	条件相談、使用・改装中。10月予定。



名刺交換等させていただいた方にお送りしています。  
本誌ご不要の方、お手数でもご連絡ください。

倉庫を貸したい方、倉庫を借りたい方 ご連絡ください

Tel.03-3265-1291 [fujiplant@souko.net](mailto:fujiplant@souko.net) <http://souko.net>



船井総研 物流企業支援チームのノウハウテキストを無料で!

ご意見・ご要望をお寄せください